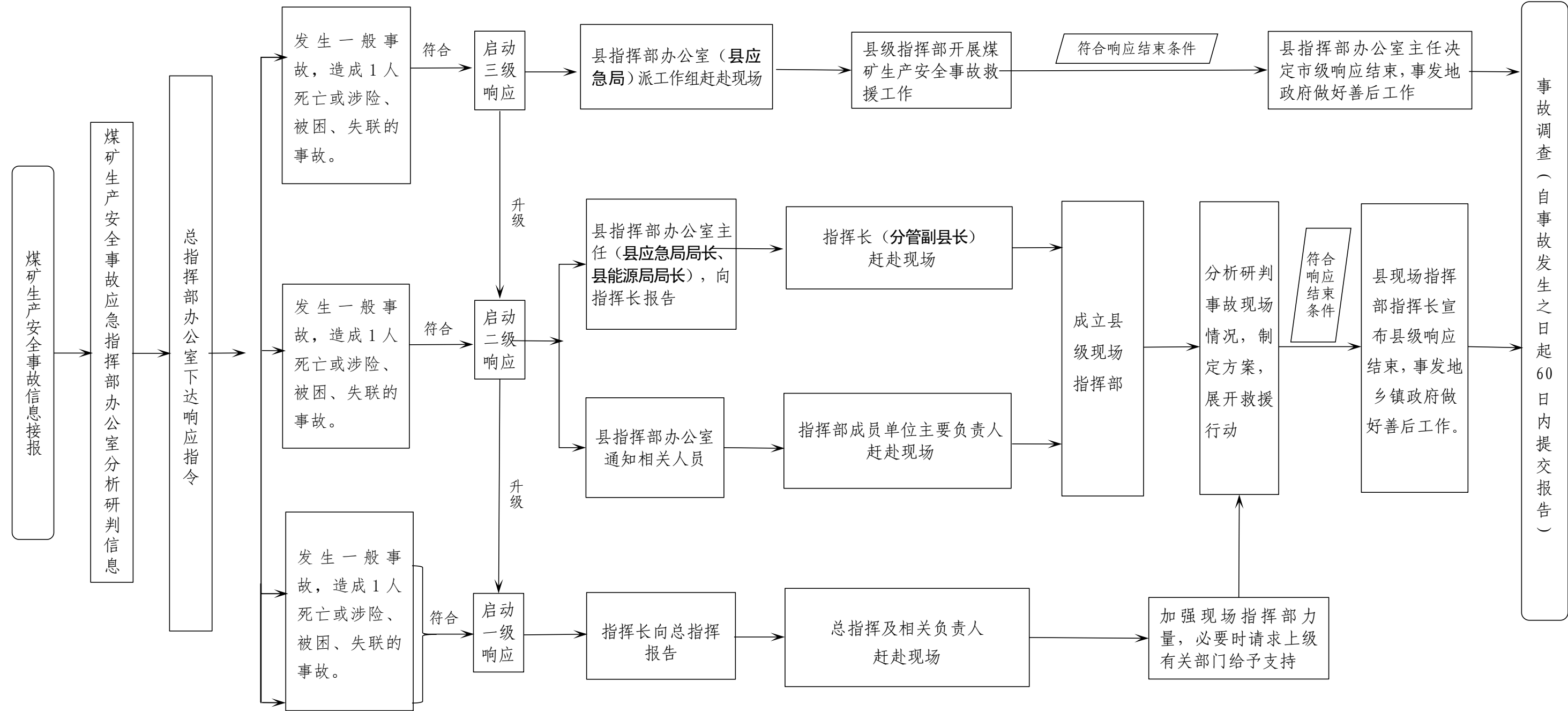


附件 7-1

交城县煤矿生产安全事故应急救援响应流程



注：1. 事故发生在敏感时期或形成社会舆情热点时，响应级别相应提升一级；
2. 不明情况下，总指挥部办公室派人赶赴现场、指挥先期处置，报常务副总指挥、总指挥；
3. 市总指挥部办公室接到信息后，通知专项指挥部办公室；
4. 人员若有调整，新任命的人员履行相应岗位职责。